

Privacy Screen

Operation

DO NOT use in windy conditions

MUST be retracted back to wall when not in use and overnight.

The post when not in use is stored next to the retracted screen

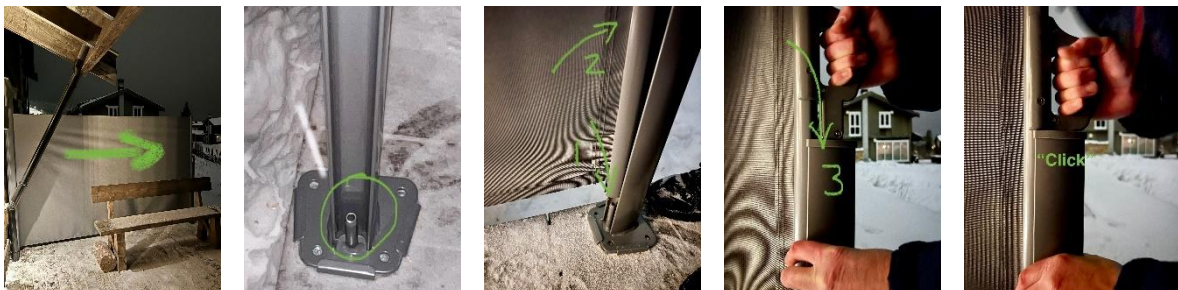
First you MUST dig all snow away from where the screen will be sited.



The post is inserted into the floor plate



Pull out the screen and locate the end of the screen over the peg at the foot of the post



Bruk av Personvernskjerm

IKKE bruk under vindfulle forhold

MÅ trekkes tilbake til veggen når det ikke er i bruk og over natten.

Stolpen når den ikke er i bruk oppbevares ved siden av den tilbaketrukne skjermen

Først MÅ du fjerne all snø fra området der skjermen skal plasseres.



Stolpen settes inn i gulvplaten



Trekk ut skjermen og plasser enden av skjermen over pinnen ved foten av stolpen.

